

طراحی، ساخت و تولید ابزار درون چاهی

موتور هد (Motorhead Assembly)

ویژگی ها:

ابزاری مجتمع از چند مجموعه استاندارد:

- اتصال مغزی
- پین های برشی ایمنی
- شیر یک طرفه دو مرحله ای

کاربردها:

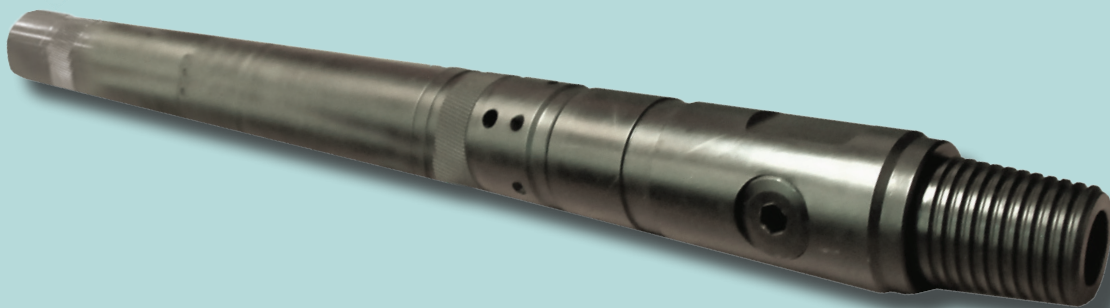
- فراهم سازی جریان سیال در مواقع انسداد ابزارها در چاه
- برقراری جریان سیال درون چاه تا فشار 6000 psi
- جداسازی ابزارهای درون چاهی از لوله کویل در شرایط اضطراری
- ایجاد سیستم ایمنی پیشگیرانه و ممانعت از جریان چاه به طرف بالا

مشخصات فنی:

Size	Service	Max.OD	Min.ID	Top Connection	Bottom Connection	Working Pressure
1 3/4"	H ₂ S	1.75"	0.406"	1" AMMT Box	1" AMMT Pin	5000 PSI
2 1/8"	H ₂ S	2.125"	0.406"	1 1/2" AMMT Box	1 1/2" AMMT Pin	5000 PSI

سازمان جهاددانشگاهی صنعتی شریف

پیشرو در طراحی و ساخت تجهیزات درون چاهی



Heavy Duty Motorhead Assembly

